

01/06/2026

## Mẫu hình đảo chiều?

### Thông tin chỉ số VN30

Chỉ số VN30Index có phiên điều chỉnh thứ 3 liên tiếp khi áp lực bán xuất hiện trong phiên chiều làm đảo chiều đà tăng trước đó. Theo đó, chỉ số giảm 0,14% về mức 1.997 điểm với áp lực bán trên các cổ phiếu ngành ngân hàng như SSB (-3,11%), LPB (-1,89%), VCB (-1,27%), VIB (-1,23%), BID (-1,18%). Ở chiều ngược lại, dòng tiền chảy vào một số cổ phiếu ngành năng lượng như GAS (+6,98%), BSR (+4,39%) và PLX (+3,93%).

### Đồ thị VN30 Future: Mẫu hình đảo chiều?

Tín hiệu tích cực đang xuất hiện khi hợp đồng hình thành mẫu hình nến Bullish Harami. Đây là một dạng mẫu hình đảo chiều cần được xác nhận. Đặc biệt, khối lượng có xu hướng tăng nhẹ trong phiên cuối tuần trước. Điều này hàm ý về khả năng đảo chiều trong ngắn hạn.

Tuy nhiên, sẽ cần thêm các tín hiệu xác nhận trong phiên hôm nay khi thị trường vẫn duy trì xu hướng giảm, thể hiện qua việc hợp đồng đóng cửa dưới đường trung bình 10 và 20 kỳ, đồng thời đường trung bình 10 đã nằm dưới đường trung bình 20 kỳ.

Trong phiên tới, vùng 2.050 - 2.100 điểm sẽ là kháng cự mạnh trong ngắn hạn, trong khi vùng 1.950 sẽ là hỗ trợ. Vùng này trùng với các đường trung bình trung và dài hạn.

### Chiến lược đầu tư

Cần một tín hiệu xác nhận về xu hướng hiện tại trong phiên hôm nay. Vì thế, nhà đầu tư nên thận trọng quan sát và chỉ mở lại vị thế khi tín hiệu này xuất hiện.

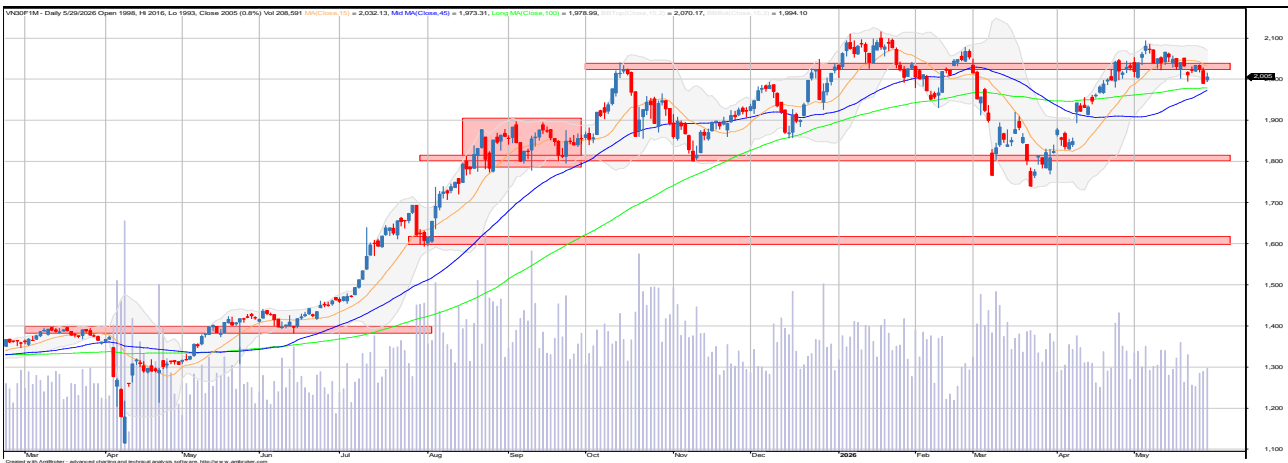
**Bảng 1. Thống kê hợp đồng tương lai** (điểm, %, hợp đồng)

	Giá đóng cửa	+/- %	KL giao dịch	KL Mở	G.trị hợp lý	Ngày thanh toán
VN30 Index	1,997.1	-0.1				
VN30F1M	2,005.0	0.7	208,591.0	36,499.0	2,001.6	6/18/2026
VN30F2M	2,005.2	0.3	239.0	422.0	2,007.1	7/16/2026
VN30F1Q	2,009.0	0.5	40.0	438.0	2,031.7	9/17/2026
VN30F2Q	2,009.8	0.6	22.0	111.0	2,060.8	12/17/2026

Nguồn: KIS Research, Bloomberg

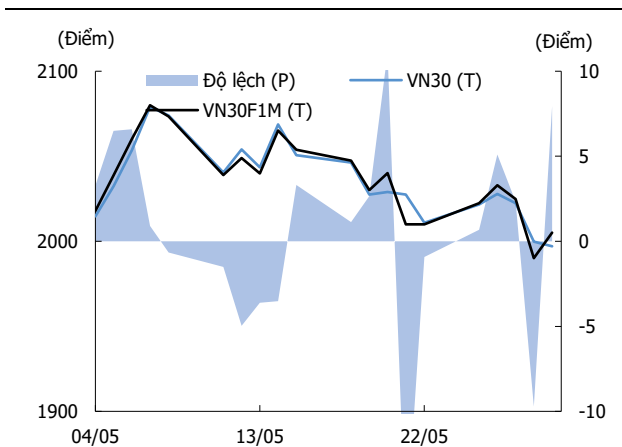
**Research Dept**  
Researchdept@kisvn.vn

**Hình 1. Đồ thị nến theo ngày - VN30**



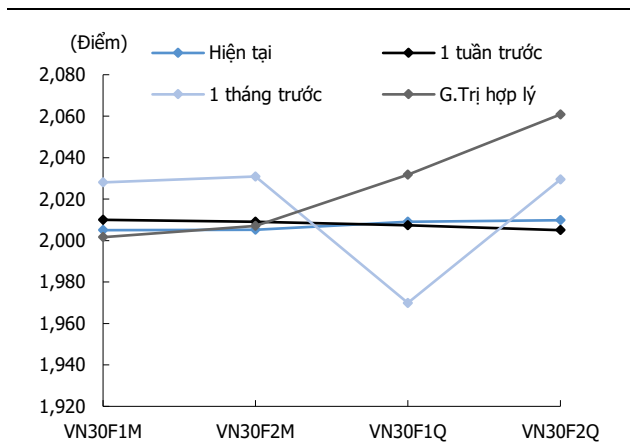
Nguồn: KIS Research, Bloomberg

**Hình 2. Độ lệch**



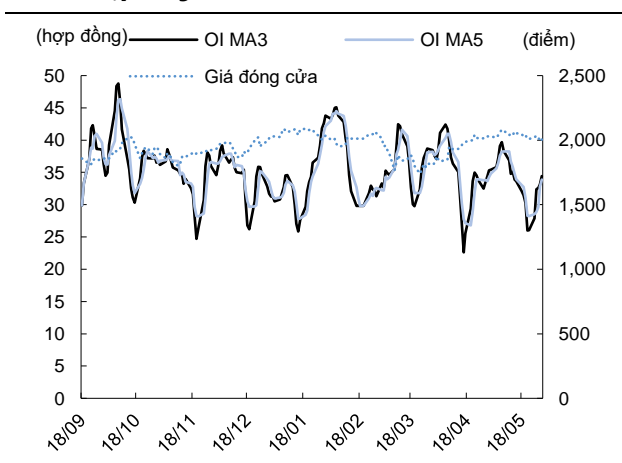
Nguồn: KIS Research, Bloomberg

**Hình 3. Đường cong giá hợp đồng tương lai**



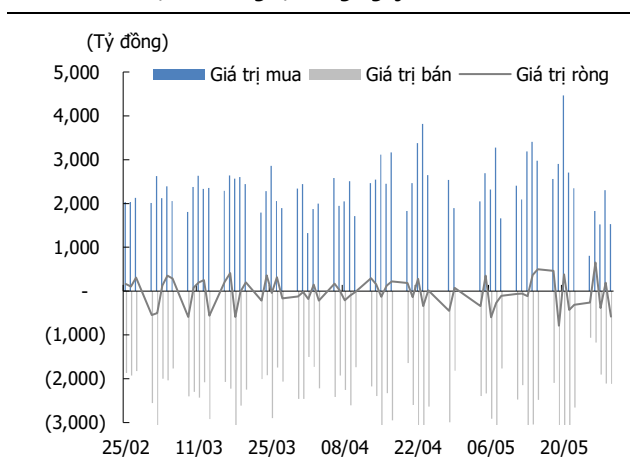
Nguồn: KIS Research, Bloomberg

**Hình 4. Hợp đồng mở**



Nguồn: KIS Research, Bloomberg

**Hình 5. Giao dịch khối ngoại hàng ngày**



Nguồn: KIS Research, Bloomberg

**Bảng 2. Danh sách cổ phiếu VN30**

(Tỷ đồng, đồng, %, x, nghìn CP)

Mã	Tên	Ngành	Vốn hóa	Tỷ trọng	Giá đóng cửa	% ngày	PER	PBR	KLGD 3 tháng	SH Nước Ngoài
ACB	ACB	Ngân hàng	127,902.7	2.0	24,900	1.0	7.9	1.3	15.2	27.2
BID	BIDV	Ngân hàng	305,762.7	4.8	42,000	-1.2	9.6	1.7	8.4	17.3
CTG	VietinBank	Ngân hàng	270,289.7	4.3	34,800	-0.1	7.1	1.4	9.7	25.4
DGC	Hóa chất Đức Giang	Hóa chất	17,659.7	0.3	46,500	-2.3	7.2	1.1	4.7	6.4
FPT	FPT Corp	Công nghệ Thông tin	121,971.1	1.9	71,600	0.6	12.6	3.1	11.0	38.8
GAS	PV Gas	Điện, nước & xăng dầu khí đốt	210,891.8	3.3	87,400	7.0	18.2	3.0	2.6	2.3
GVR	Tập đoàn CN Cao su VN	Hóa chất	139,600.0	2.2	34,900	1.6	26.3	2.5	4.7	0.7
HDB	HDBank	Ngân hàng	129,636.7	2.0	25,900	0.2	7.1	1.6	13.7	22.9
HPG	Hòa Phát	Tài nguyên Cơ bản	202,632.3	3.2	24,000	0.0	9.6	1.5	40.2	20.9
LPB	LPBank	Ngân hàng	155,338.7	2.5	52,000	-1.9	13.9	3.1	1.6	0.8
MBB	MBBank	Ngân hàng	201,375.0	3.2	25,000	0.0	7.3	1.4	18.8	23.2
MSN	Tập đoàn Masan	Thực phẩm và đồ uống	108,009.9	1.7	74,700	-1.1	22.9	3.1	6.3	23.1
MWG	Thế giới di động	Bán lẻ	112,040.7	1.8	76,300	-1.8	13.7	3.2	7.3	47.5
PLX	Petrolimex	Dầu khí	52,094.3	0.8	41,000	3.9	31.8	2.1	5.8	15.2
SAB	SABECO	Thực phẩm và đồ uống	60,216.3	1.0	46,950	-0.5	12.9	2.7	0.9	58.4
SHB	SHB	Ngân hàng	66,153.1	1.0	13,800	0.0	5.3		65.8	3.5
SSB	SeABank	Ngân hàng	48,003.2	0.8	14,000	-3.1	15.8		2.4	0.2
SSI	Chứng khoán SSI	Dịch vụ tài chính	68,505.2	1.1	27,500	-0.2	13.8	1.7	30.3	32.4
STB	Sacombank	Ngân hàng	128,194.7	2.0	68,000	0.0	16.7	2.1	8.3	14.7
TCB	Techcombank	Ngân hàng	232,074.4	3.7	32,750	0.5	8.9	1.3	13.1	22.5
TPB	TPBank	Ngân hàng	44,107.3	0.7	15,900	0.0	6.0	1.0	10.6	25.0
VCB	Vietcombank	Ngân hàng	518,051.9	8.2	62,000	-1.3	14.4	2.2	8.7	20.8
VHM	Vinhomes	Bất động sản	640,756.3	10.1	156,000	-1.1	9.9	2.4	6.2	8.1
VIB	VIBBank	Ngân hàng	54,804.5	0.9	16,100	-1.2	7.2	1.1	6.7	4.8
VIC	VinGroup	Bất động sản	1,628,284.4	25.7	211,300	0.2	139.2	11.0	4.1	2.8
VJC	Vietjet Air	Du lịch và Giải trí	101,698.0	1.6	171,900	0.9	39.6	3.9	1.3	6.6
VNM	VINAMILK	Thực phẩm và đồ uống	123,725.4	2.0	59,200	0.3	13.4	3.8	4.9	50.4
VPB	VPBank	Ngân hàng	215,009.3	3.4	27,100	-0.7	8.2	1.2	16.3	24.9
VPL	Vinpearl	Du lịch và Giải trí	167,673.6	2.7	93,500	1.9		4.7	0.9	1.0
VRE	Vincom Retail	Bất động sản	73,282.3	1.2	32,250	0.0	10.7	1.5	7.4	11.7

Nguồn: KIS Research, Bloomberg

## Miễn Trừ Trách Nhiệm

Báo cáo phân tích này và các tài liệu marketing cho chứng khoán Việt Nam được thực hiện và phát hành bởi phòng phân tích của CTCP Chứng khoán KIS Việt Nam, công ty được cấp giấy phép đầu tư của Ủy ban Chứng khoán Nhà nước Việt Nam. Chuyên viên phân tích, người thực hiện và phát hành báo cáo phân tích này và các tài liệu marketing, được cấp chứng chỉ hành nghề và được quản lý bởi UBCKNN Việt Nam. Báo cáo này không được sao chụp, nhân bản hoặc xuất bản (toàn bộ hoặc từng phần) hoặc tiết lộ cho bất kỳ người nào khác mà không được sự chấp thuận bằng văn bản của CTCP Chứng khoán KIS Việt Nam.

Báo cáo này được viết nhằm mục đích chỉ cung cấp thông tin. Bản báo cáo này không nên và không được diễn giải như một đề nghị mua hoặc bán hoặc khuyến khích mua hoặc bán bất cứ khoản đầu tư nào. Khi xây dựng bản báo cáo này, chúng tôi hoàn toàn đã không cân nhắc về các mục tiêu đầu tư, tình hình tài chính hoặc các nhu cầu cụ thể của các nhà đầu tư. Cho nên khi đưa ra các quyết định đầu tư cho riêng mình các nhà đầu tư nên dựa vào đánh giá cá nhân hoặc tư vấn của chuyên gia tư vấn tài chính độc lập của mình và tùy theo tình hình tài chính cá nhân, mục tiêu đầu tư và các quan điểm thích hợp khác trong từng hoàn cảnh. CTCP Chứng khoán KIS Việt Nam không đảm bảo nhà đầu tư sẽ đạt được lợi nhuận hoặc được chia sẻ lợi nhuận từ các khoản đầu tư. CTCP Chứng khoán KIS Việt Nam, hoặc các bên liên quan, và các nhân sự cấp cao, giám đốc và nhân viên tuyên bố miễn trừ trách nhiệm với các khoản lỗ hoặc tổn thất liên quan đến việc sử dụng toàn bộ hoặc một phần báo cáo này. Thông tin và nhận định có thể thay đổi bất cứ lúc nào mà không cần báo trước và có thể khác hoặc ngược với quan điểm được thể hiện trong các mảng kinh doanh khác của CTCP Chứng khoán KIS Việt Nam. Quyết định đầu tư cuối cùng phải dựa trên các đánh giá cá nhân của khách hàng, và báo cáo phân tích này và các tài liệu marketing không thể được sử dụng như là chứng cứ cho các tranh chấp pháp lý liên quan đến các quyết định đầu tư.

Bản quyền © 2026 của CTCP Chứng khoán KIS Việt Nam. Báo cáo này không được sao chụp, nhân bản hoặc xuất bản (toàn bộ hoặc từng phần) hoặc tiết lộ cho bất kỳ người nào khác mà không được sự chấp thuận bằng văn bản của CTCP Chứng khoán KIS Việt Nam.